

# Celebre su evento en el GarAJE

---

Alquiler de espacios

GarAJE, sede de la Asociación de Jóvenes Empresarios de Madrid



# Bienvenido a GarAJE



## Sobre AJE Madrid

Es la Asociación de Jóvenes Emprendarios de Madrid y desde **hace más de 30 años apuesta por las ideas y proyectos de los empresarios madrileños**. AJE Madrid proporciona los medios técnicos, humanos, logísticos y la formación que necesitan los empresarios madrileños para llevar a buen término sus proyectos empresariales.

AJE Madrid tiene la vocación de ser el **referente europeo de la innovación y el emprendimiento**.

## Sobre el GarAJE

Es la sede de AJE Madrid, ese lugar único en el que se respira el ambiente emprendedor que se impregna en todos nuestros eventos y formaciones. Es un **punto de encuentro de conocimiento, ideas, oportunidades y networking**.

Tiene 800 m<sup>2</sup> distribuidos en diferentes áreas pensadas para la celebración de sus eventos, formaciones, reuniones, ruedas de prensa y cualquier actividad para el emprendimiento, la innovación y el crecimiento empresarial.





## Espacio Central

Los 375m<sup>2</sup> de la zona central componen el espacio perfecto para sus eventos y conferencias de gran asistencia.

Junto al espacio central hay una amplia zona de recepción para el registro de asistentes y la ubicación de la imagen corporativa de su empresa.





## Espacio Central

Este espacio está totalmente equipado y a su disposición. Dentro del alquiler podrá disfrutar de este equipamiento:

- Pantalla mural motorizada de 3x2,55 metros.
- Proyector de 3000 lumens.
- Equipo de sonido.
- Micrófonos inalámbricos y de mesa.
- Cuatro monitores LCD 36 pulgadas alrededor de la sala para proyección de imagen corporativa.
- Conexión a internet para la organización.

### CAPACIDAD

**Teatro / escuela:** hasta 165 personas.  
**De pie:** hasta 400 personas.





## Espacio Central: confían en GarAJE





**Espacio Central: confían en GarAJE**





**Espacio Central: confían en GarAJE**





**Espacio Central: confían en GarAJE**





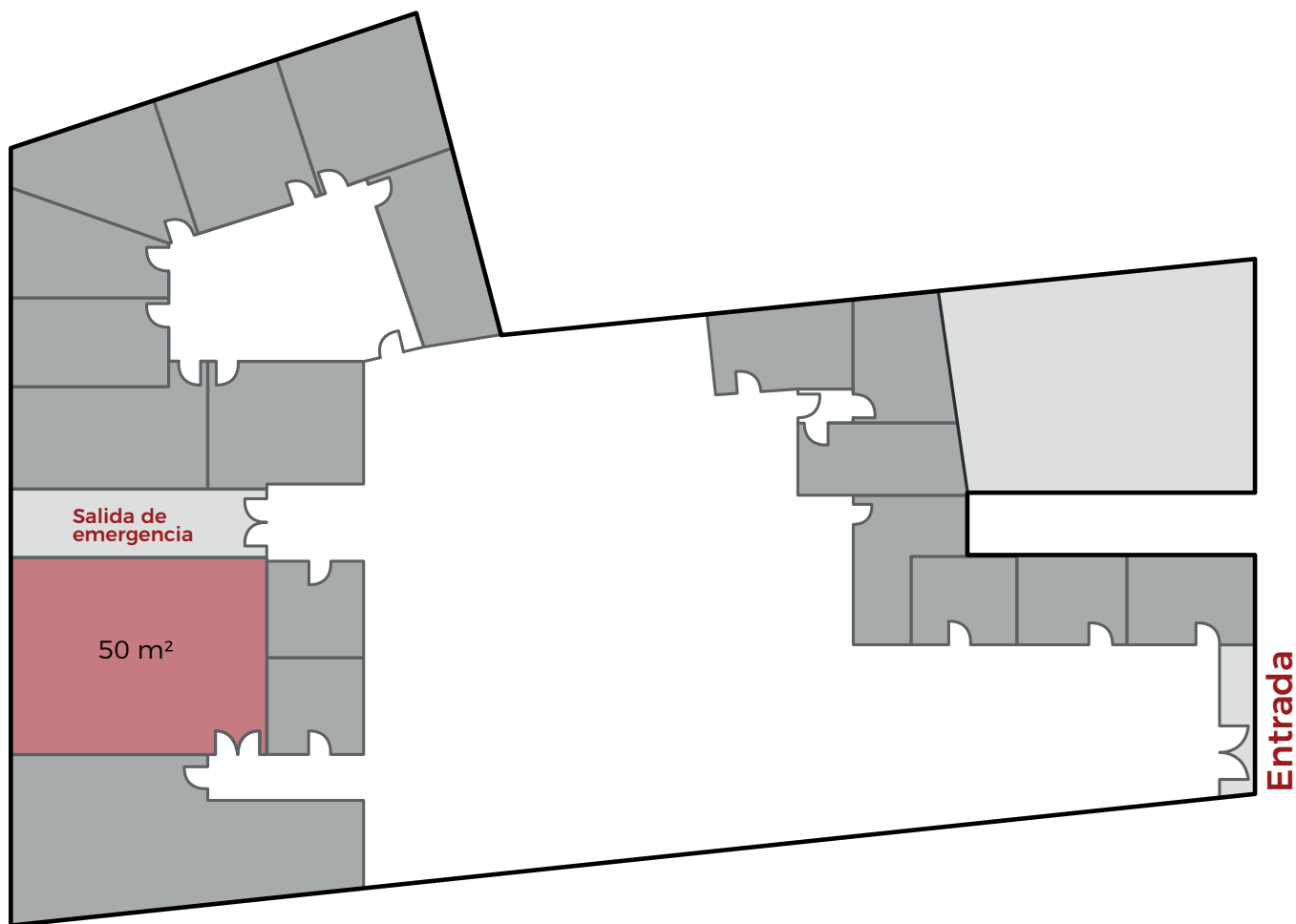
**Espacio Central: confían en GarAJE**



## Sala de formación

Su empresa dispondrá de 50m<sup>2</sup> perfectamente equipados para celebrar sus conferencias, talleres, reuniones

y acciones formativas para entre 24 y 40 asistentes.





## Sala de formación

La sala de formación está equipada para que su conferencia o taller sea todo un éxito. El alquiler incluye:

- ❑ Pantalla de proyección mural motorizada de 2 x 1,55 metros.
- ❑ Proyector de 3000 lumens.
- ❑ Altavoces para ordenador.
- ❑ Conexión a internet para la organización.

### CAPACIDAD

**Distribución en U:** 24 asistentes.

**Escuela:** 30 asistentes.

**Teatro:** 40 asistentes.



## Salas de reuniones

Tiene también a su disposición dos salas de reuniones de 10 m<sup>2</sup>.

### CAPACIDAD

Entre 4 y 6 asistentes.

- Pizarra.
- Conexión a internet.
- Mesas de reuniones.





## SALA CENTRAL

Jornada completa  
(de 9h a 19h)

**2500€**

Media jornada  
(de 9h a 14h / de 16h a 20h)

**1100€**

Jornada de tarde  
(de 20h a 23h)

**800€**

Hora extra suplementaria

**150€**

Apertura fin de semana

**250€**

## SALA DE FORMACIÓN

Jornada completa  
(de 9h a 19h)

**400€**

Media jornada  
(de 9h a 14h / de 16h a 20h)

**240€**

Precio por hora

**50€**

## SALA DE REUNIONES

Jornada completa  
(de 9h a 19h)

**100€**

Media jornada  
(de 9h a 14h / de 16h a 20h)

**60€**

Precio por hora

**15€**

### Extras (pedir presupuesto)

- Apertura temprana (tarifa hora extra)
- Conexión a internet para todos los asistentes.
- Montaje y desmontaje.
- Catering.



Celebre su evento en el GarAJE.  
Infórmese en:



C/Matilde Díez, 11  
28002 Madrid



Tlf. 91 364 10 55  
Fax 91 354 00 87



[www.ajemadrid.es](http://www.ajemadrid.es)  
[info@ajemadrid.es](mailto:info@ajemadrid.es)