



www.fundaciongasnaturalfenosa.org
primeraexportacionfgnf@gasnatural.com





Presentación

Sobre el programa:

El **Programa Primera Exportación en España** es una nueva iniciativa de la **Fundación Gas Natural Fenosa** cuyo objetivo es permitir que las pequeñas y medianas empresas se inicien en la internacionalización.

Se trata de un programa continuo, con un **plan de formación, asesoramiento y tutela**, destinado a acompañar a dichas empresas **en los primeros pasos de su actividad exportadora** a cualquier país del mundo.

Experiencia:

La **Fundación Gas Natural Fenosa** no inicia este programa desde cero, dado que cuenta con **una experiencia** adquirida a lo largo de más de **diez años con el Programa Primera Exportación** en Argentina.

Principales resultados:

- Más de **25.000** empresas participantes.
- Alrededor de **1.200** empresas exportadoras.
- Más de **730** sesiones formativas.
- Portal de internet con **3 millones de visitas acumuladas**.
- Formación de **seis consorcios y una cooperativa**.

Características del programa

¿En qué consiste?

El programa quiere dar respuesta a las inquietudes que pueda tener cualquier pyme ante la primera exportación, por ejemplo:

- ¿Cómo promocionar su producto en el exterior?
- ¿Cómo cobrará sus exportaciones?
- ¿Cómo adaptar su producto a los mercados externos?
- ¿Con qué herramientas promocionales y financieras, a nivel oficial, cuenta la empresa?

...y otras muchas cuestiones que puedan surgir.

¿A quién va dirigido?

El programa va destinado a **pequeñas y medianas empresas ubicadas en España**, con vocación exportadora.

¿Requisitos de participación?

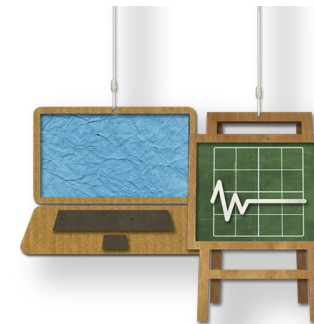
El único requisito para poder participar en el programa es **disponer de un CIF**.

¿Precio?

El programa es totalmente **gratuito**.

¿Duración?

Se trata de un **programa de formación y asesoramiento continuo**.



Plan de formación

El programa se imparte en **Barcelona (presencial, 2-3 de junio)**, **Madrid (presencial y online, 4-5 de junio)** y **Santiago de Compostela (presencial, 9-10 de junio)**.

Primer Ciclo Intensivo (junio)

Módulo 1:

"La empresa internacional, vender en el mundo"

Módulo 2:

"La decisión de exportar"

Módulo 3:

"Cómo iniciarse en las exportaciones"

Segundo Ciclo Intensivo (septiembre)

Módulo 4:

"El plan de negocios de una exportación"

Módulo 5:

"El equipo que impulsa el proyecto"

Módulo 6:

"Los consorcios de exportación y otras formas asociativas"

Tercer Ciclo Intensivo (noviembre)

Módulo 7:

"Aspectos bancarios y de cobro de una exportación"

Módulo 8:

"Aspectos logísticos de una operación de exportación"

Módulo 9:

"Política de precios y costes de una exportación"

Asesoramiento continuo

El programa ofrece dos líneas de apoyo:

Realización de **sesiones formativas presenciales y online**.

Asesoramiento **personalizado e individualizado**.

Puede ser **presencial u online**.

Contacte con nosotros:



www.fundaciongasnaturalfenosa.org



primeraexportacionfgnf@gasnatural.com

programa
primera
exportación

fundación
gasNatural
fenosa